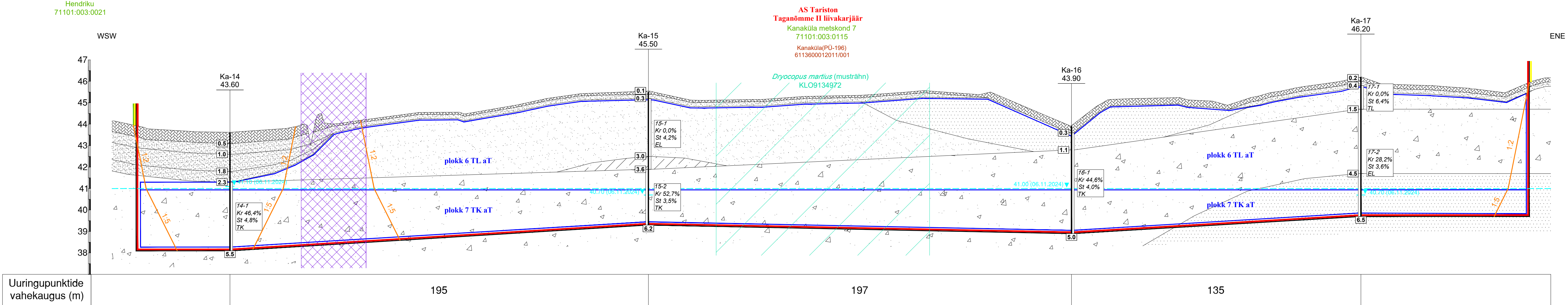
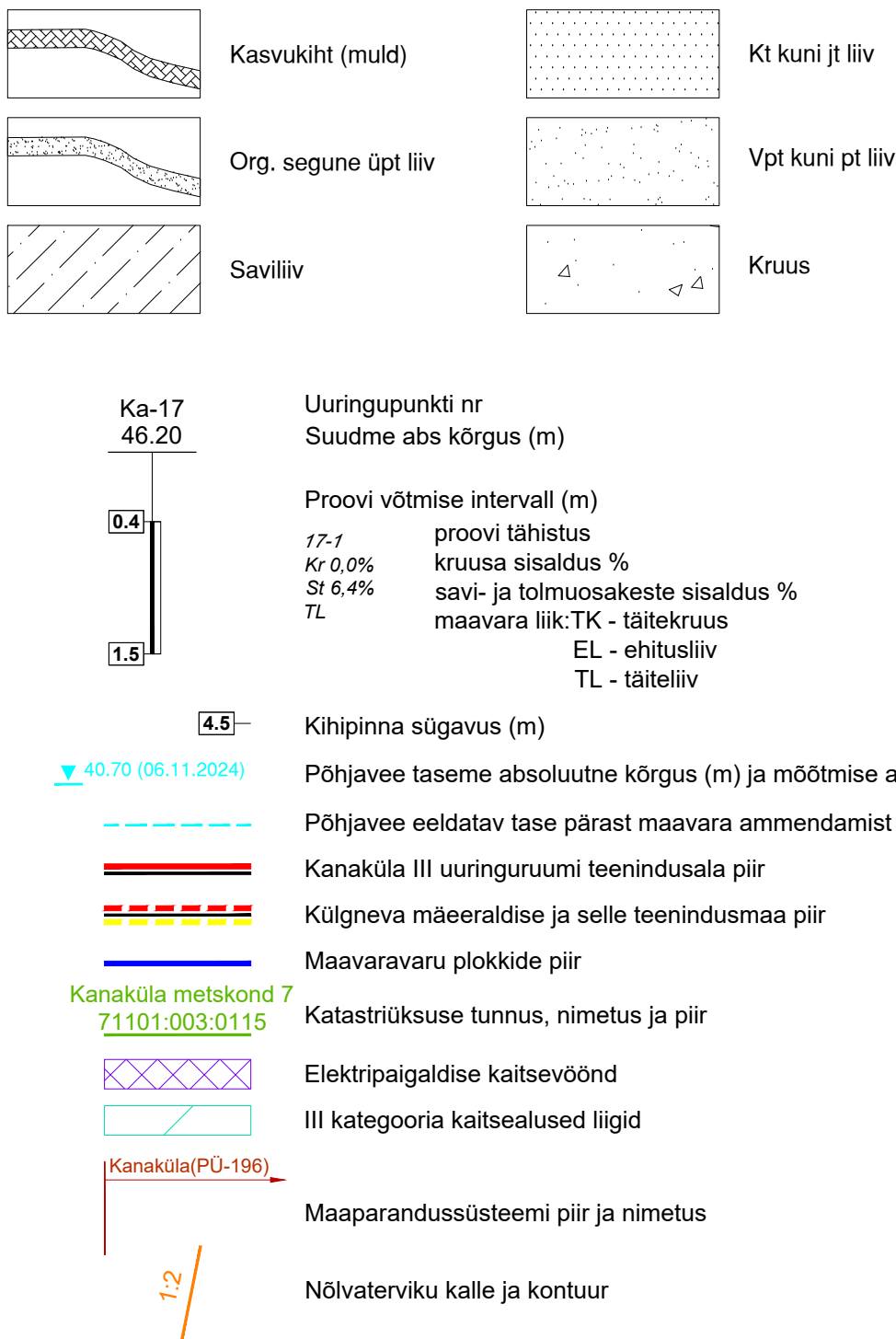


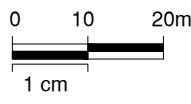
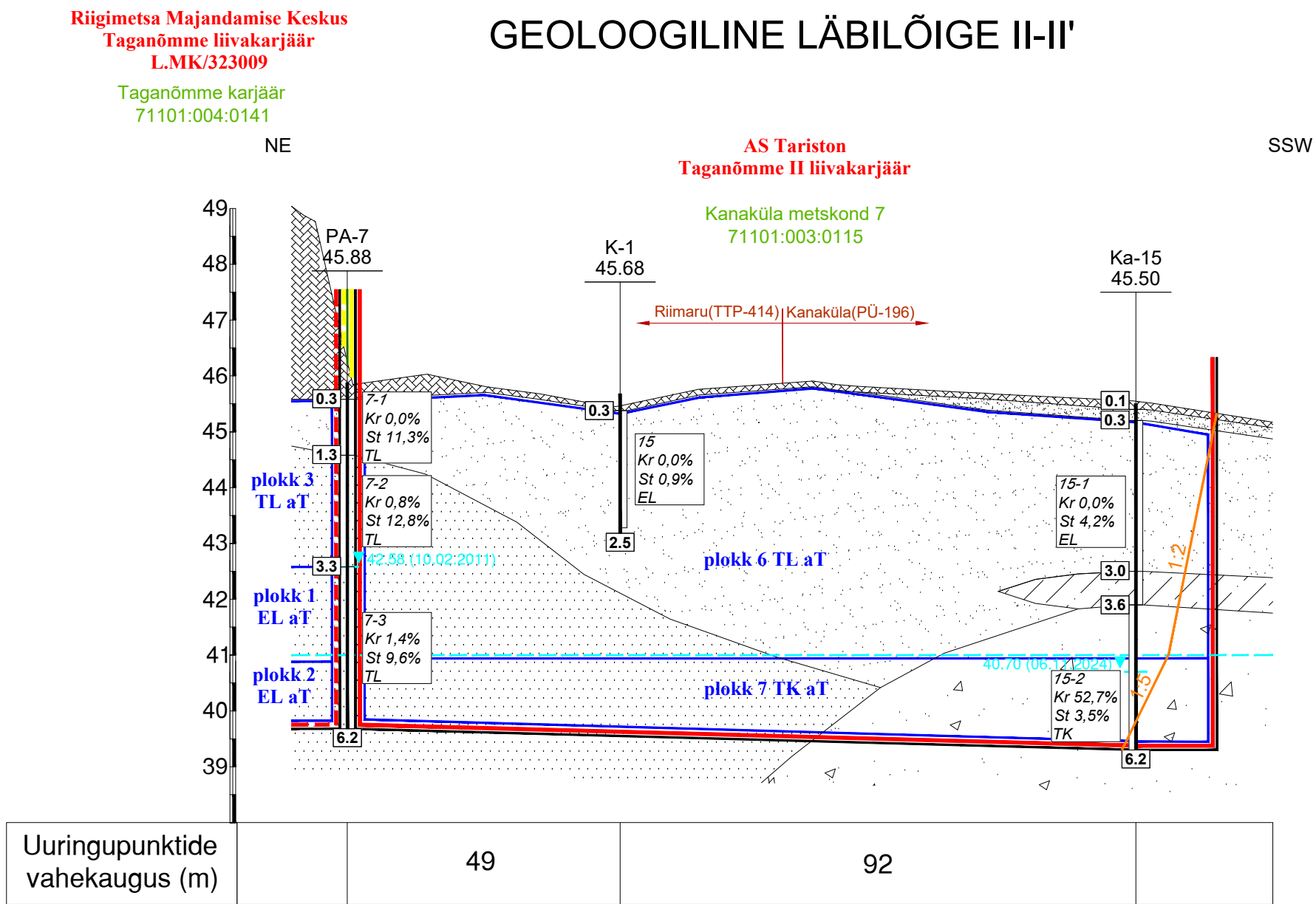
GEOLOOGILINE LÄBILÕIGE I-I'




LEPPEMÄRGID

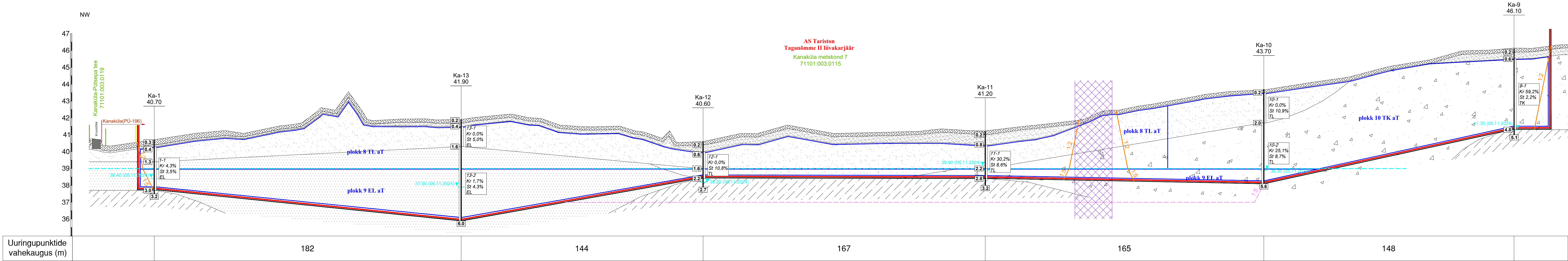


GEOLOOGILINE LÄBILÕIGE II-II'

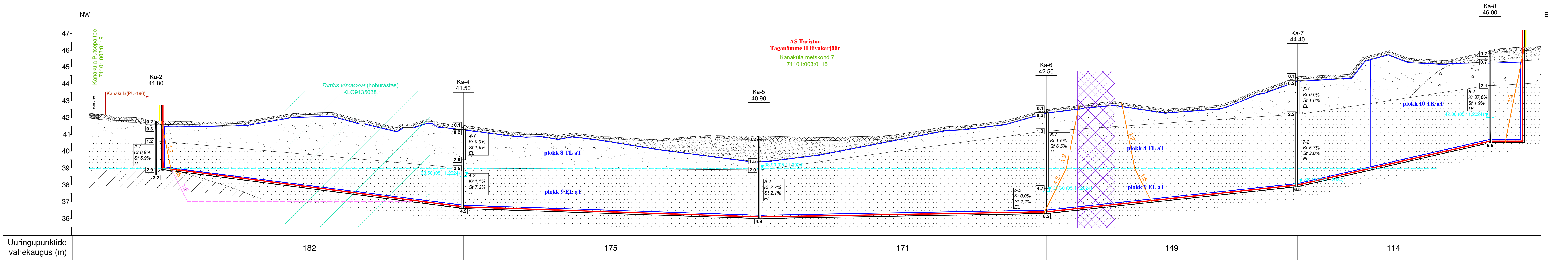


 Kobros OÜ Rila 35 www.kobros.ee tel: 7300 310 faks: 50410 kobros@kobros.ee Geoloog Peeter Lillak Tabel Mäger autobuumõõlus nr 176863	Töö helja		AS TARISTON	
	Töö nimetus		PÄRNUMAA SAARDE VALD KANAKÜLA TAGANÕMME II LIIVAKARJÄÄRI MAAVARA KAEVANDAMISLOA TAOTLUS	
	Joonise nimetus		GEOLOOGILISED LÄBILÕIKED I-I' kuni II-II'	
	Kuupäev	Lisat nr	Lisat	Mõõtkava
09.2025	2-1	3	H 1:1000 V 1:100	Töö nr 2025-249

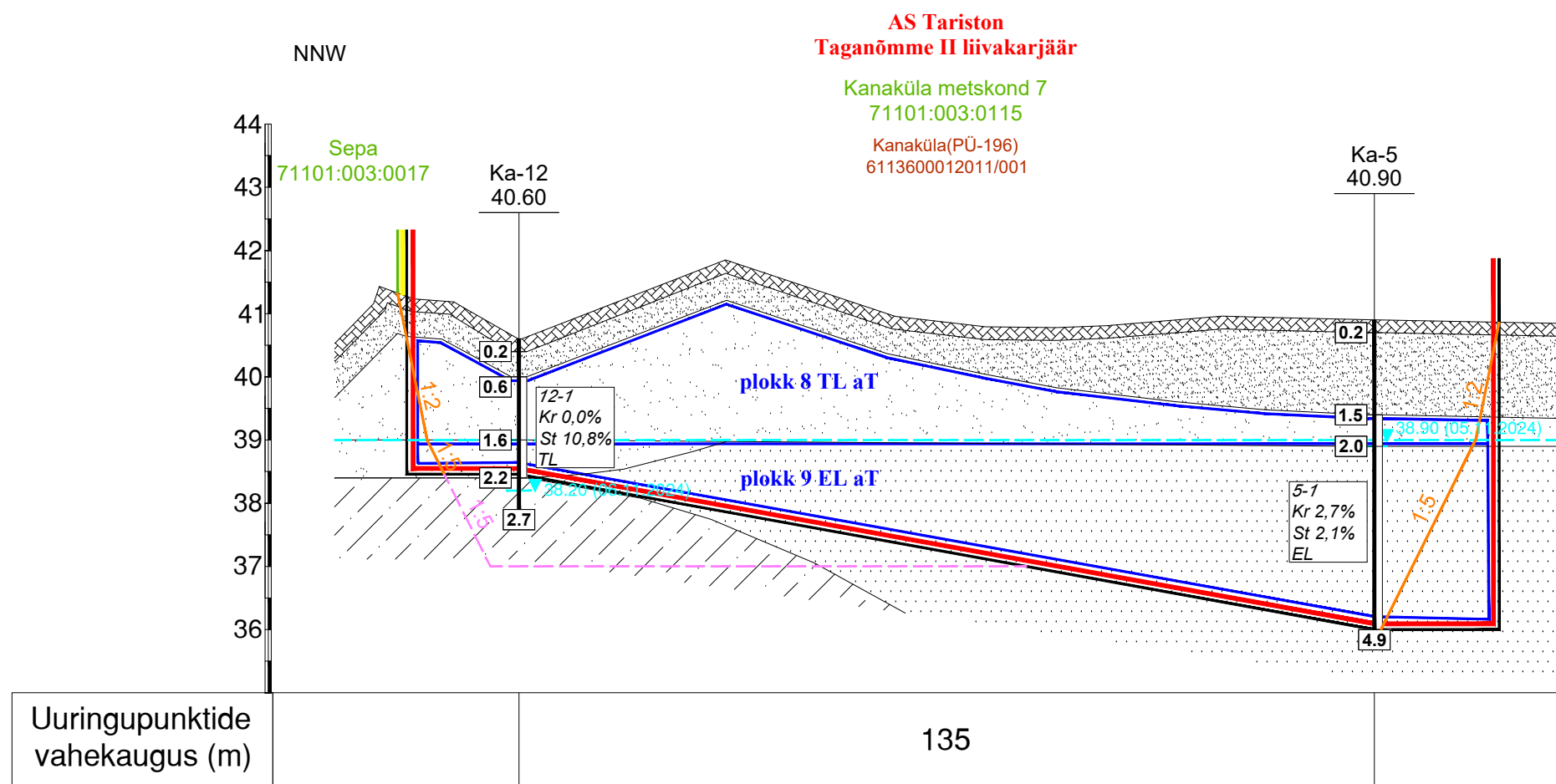
GEOLOOGILINE LÄBILÕIGE III-III'



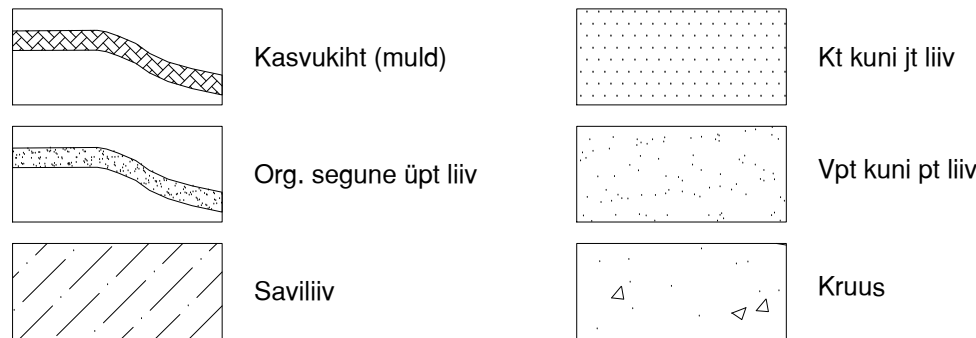
GEOLOOGILINE LÄBILÕIGE IV-IV'



GEOLOOGILINE LÄBILÕIGE V-V'



LEPPEMÄRGID



Ka-17 46.20
0.4
1.8
4.5

Uuringupunkti nr
Suudme abs kõrgus (m)

Proovi võtmise intervall (m)

17-1
Kr 0.0%
St 6.4%
TL

proovi tähistus
kruusa sisaldus %
savi- ja tolmuosakeste sisaldus %
maavara liik: TK - täitekruus
EL - ehitusliiv
TL - täiteliiv

Kihipinna sügavus (m)

40.70 (06.11.2024)

Põhjavee taseme absoluutne kõrgus (m) ja mõõtmise aeg

Põhjavee eeldatav tase pärast maavara ammendamist

Kanaküla III uuringu ruumi teenindusala piir

Külgneva mäeeraldise ja selle teenindusmaa piir

Maavaravaru plokide piir

Katakriitkuse tunnus, nimetus ja piir

Elektropaigaldise kaitsevöönd

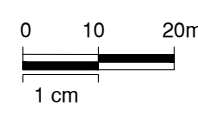
III kategooria kaitsealused liigid


Maaparandussüsteemi piir ja nimetus

Nõlvateriku kalle ja kontuur

Süvenduse kalle ja kontuur

Süvenduse tase



		AS TARISTON									
Kõrvald 001 Rõu 30 Tel: 7300 310, faks: 730410, info@kobras.ee		PÄRNUMAA SAARDE VALD KANAKÜLA TAGANÕMME II LIIVAKARJÄÄRI MAAVARA KAEVANDAMISLOA TAOULUS									
Geoloog Priit Lillak		Joonise nimetus									
Geoloog Tanel Mäger		Kaupev									
Lisatunnustus nr 170683		Lisatunnustus nr 170683									
09.2025		2-2									
Lisatunnustus nr 170683		Lisatunnustus nr 170683									
09.2025		2-2									
Lisatunnustus nr 170683		Lisatunnustus nr 170683									
09.2025		2-2									
Lisatunnustus nr 170683		Lisatunnustus nr 170683									
09.2025		2-2									
Lisatunnustus nr 170683		Lisatunnustus nr 170683									
09.2025		2-2									
Lisatunnustus nr 170683		Lisatunnustus nr 170683									
09.2025		2-2									
Lisatunnustus nr 170683		Lisatunnustus nr 170683									
09.2025		2-2									
Lisatunnustus nr 170683		Lisatunnustus nr 170683									
09.2025		2-2									
Lisatunnustus nr 170683		Lisatunnustus nr 170683									
09.2025		2-2									
Lisatunnustus nr 170683		Lisatunnustus nr 170683									
09.2025		2-2									
Lisatunnustus nr 170683		Lisatunnustus nr 170683									
09.2025		2-2									
Lisatunnustus nr 170683		Lisatunnustus nr 170683									
09.2025		2-2									
Lisatunnustus nr 170683		Lisatunnustus nr 170683									
09.2025		2-2									
Lisatunnustus nr 170683		Lisatunnustus nr 170683									
09.2025		2-2									
Lisatunnustus nr 170683		Lisatunnustus nr 170683									
09.2025		2-2									
Lisatunnustus nr 170683		Lisatunnustus nr 170683									
09.2025		2-2									
Lisatunnustus nr 170683		Lisatunnustus nr 170683									
09.2025		2-2									
Lisatunnustus nr 170683		Lisatunnustus nr 170683									
09.2025		2-2									
Lisatunnustus nr 170683		Lisatunnustus nr 170683									
09.2025		2-2									
Lisatunnustus nr 170683		Lisatunnustus nr 170683									
09.2025		2-2									
Lisatunnustus nr 170683		Lisatunnustus nr 170683									
09.2025		2-2									
Lisatunnustus nr 170683		Lisatunnustus nr 170683									
09.2025		2-2									
Lisatunnustus nr 170683		Lisatunnustus nr 170683									
09.2025		2-2									
Lisatunnustus nr 170683		Lisatunnustus nr 170683									
09.2025		2-2									
Lisatunnustus nr 170683		Lisatunnustus nr 170683									
09.2025		2-2									
Lisatunnustus nr 170683		Lisatunnustus nr 170683									
09.2025		2-2									
Lisatunnustus nr 170683		Lisatunnustus nr 170683									
09.2025		2-2									
Lisatunnustus nr 170683		Lisatunnustus nr 170683									
09.2025		2-2									
Lisatunnustus nr 170683		Lisatunnustus nr 170683									
09.2025		2-2									
Lisatunnustus nr 170683		Lisatunnustus nr 170683									
09.2025		2-2									
Lisatunnustus nr 170683		Lisatunnustus nr 170683									
09.2025		2-2									
Lisatunnustus nr 170683		Lisatunnustus nr 170683									
09.2025		2-2									
Lisatunnustus nr 170683		Lisatunnustus nr 170683									
09.2025		2-2									
Lisatunnustus nr 170683		Lisatunnustus nr 170683									
09.2025		2-2									
Lisatunnustus nr 170683		Lisatunnustus nr 170683									
09.2025		2-2									
Lisatunnustus nr 170683		Lisatunnustus nr 170683									
09.2025		2-2									
Lisatunnustus nr 170683		Lisatunnustus nr 170683									
09.2025		2-2									
Lisatunnustus nr 170683		Lisatunnustus nr 170683									
09.2025		2-2									
Lisatunnustus nr 170683		Lisatunnustus nr 170683									
09.2025		2-2									
Lisatunnustus nr 170683		Lisatunnustus nr 170683									
09.2025		2-2									
Lisatunnustus nr 170683		Lisatunnustus nr 170683									
09.2025		2-2									
Lisatunnustus nr 170683		Lisatunnustus nr 170683									
09.2025		2-2									
Lisatunnustus nr 170683		Lisatunnustus nr 170683									
09.2025		2-2									
Lisatunnustus nr 170683		Lisatunnustus nr 170683									
09.2025		2-2									
Lisatunnustus nr 170683		Lisatunnustus nr 170683									
09.2025		2-2									
Lisatunnustus nr 170683		Lisatunnustus nr 170683									
09.2025		2-2									
Lisatunnustus nr 170683		Lisatunnustus nr 170683									
09.2025		2-2									
Lisatunnustus nr 170683		Lisatunnustus nr 170683									
09.2025		2-2									
Lisatunnustus nr 170683		Lisatunnustus nr 170683									
09.2025		2-2									
Lisatunnustus nr 170683		Lisatunnustus nr 170683									
09.2025		2-2									
Lisatunnustus nr 170683		Lisatunnustus nr 170683									
09.2025		2-2									
Lisatunnustus nr 170683		Lisatunnustus nr 170683									
09.2025		2-2									
Lisatunnustus nr 170683		Lisatunnustus nr 170683									
09.2025		2-2									
Lisatunnustus nr 170683		Lisatunnustus nr 170683									
09.2025		2-2									
Lisatunnustus nr 170683		Lisatunnustus nr 170683									
09.2025		2-2									
Lisatunnustus nr 170683		Lisatunnustus nr 170683									
09.2025		2-2									
Lisatunnustus nr 170683		Lisatunnustus nr 170683									
09.2025		2-2									
Lisatunnustus nr 170683		Lisatunnustus nr 170683									
09.2025		2-2									
Lisatunnustus nr 170683		Lisatunnustus nr 170683									
09.2025		2-2									
Lisatunnustus nr 170683		Lisatunnustus nr 170683									
09.2025		2-2									
Lisatunnustus nr 170683		Lisatunnustus nr 170683									
09.2025		2-2									
Lisatunnustus nr 170683		Lisatunnustus nr 170683									
09.2025		2-2									
Lisatunnustus nr 170683		Lisatunnustus nr 170683									
09.2025		2-2									
Lisatunnustus nr 170683		Lisatunnustus nr 170683									
09.2025		2-2									
Lisatunnustus nr 170683		Lisatunnustus nr 170683									
09.2025		2-2									
Lisatunnustus nr 170683		Lisatunnustus nr 170683									
09.2025		2-2									
Lisatunnustus nr 170683		Lisatunnustus nr 170683									
09.2025		2-2									
Lisatunnustus nr 170683		Lisatunnustus nr 170683									
09.2025		2-2									
Lisatunnustus nr 170683		Lisatunnustus nr 170683									
09.2025		2-2									
Lisatunnustus nr 170683		Lisatunnustus nr 170683									
09.2025		2-2									
Lisatunnustus nr 170683		Lisatunnustus nr 170683									
09.2025		2-2									
Lisatunnustus nr 170683		Lisatunnustus nr 170683									
09.2025		2-2									
Lisatunnustus nr 170683		Lisatunnustus nr 170683									
09.2025		2-2									
Lisatunnustus nr 170683		Lisatunnustus nr 170683									
09.2025		2-2									
Lisatunnustus nr 170683		Lisatunnustus nr 170683									
09.2025		2-2									
Lisatunnustus nr 170683		Lisatunnustus nr 170683									
09.2025		2-2									
Lisatunnustus nr 170683		Lisatunnustus nr 170683									
09.2025		2-2									
Lisatunnustus nr 170683		Lisatunnustus nr 170683									
09.2025		2-2									
Lisatunnustus nr 170683		Lisatunnustus nr 170683									
09.2025		2-2									
Lisatunnustus nr 170683		Lisatunnustus nr 170683									
09.2025		2-2									
Lisatunnustus nr 170683		Lisatunnustus nr 170683									
09.2025		2-2									
Lisatunnustus nr 170683		Lisatunnustus nr 170683									
09.2025		2-2									
Lisatunnustus nr 170683		Lisatunnustus nr 170683									
09.2025		2-2									
Lisatunnustus nr 170683		Lisatunnustus nr 170683									
09.2025		2-2									
Lisatunnustus nr 170683		Lisatunnustus nr 170683									
09.2025		2-2									
Lisatunnustus nr 170683		Lisatunnustus nr 170683									
09.2025		2-2									
Lisatunnustus nr 170											